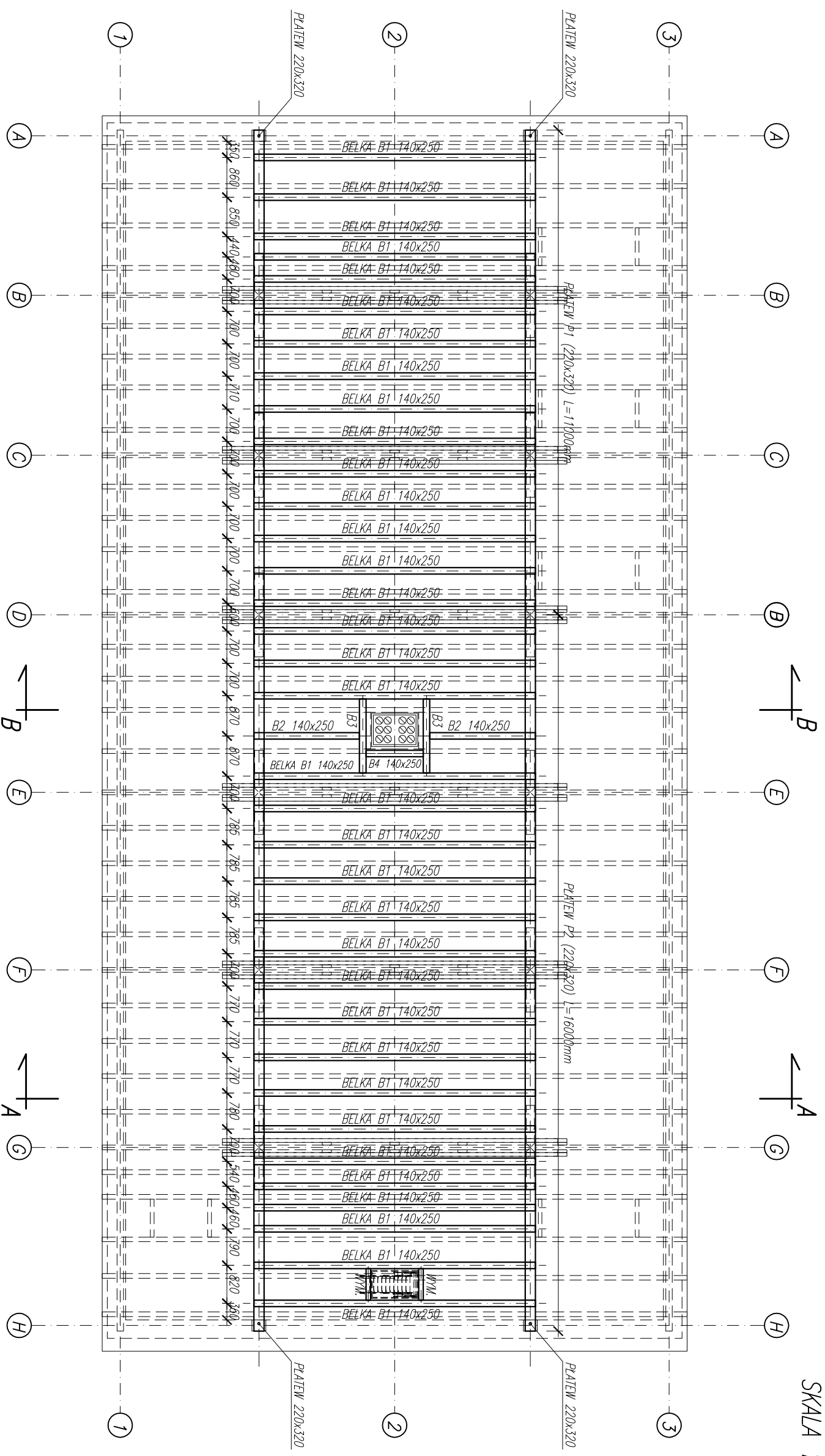


SKALA 1:100



DREWNO KONSTRUKCYJNE LITE KLASY: C24

ZESTAWIENIE ELEMENTÓW:

BELKA STROPOWA B1,B2,B3,B4: 140x250mm
WYMIAR: 100x200mm

DREWNO KONSTRUKCYJNE KLEJONE: GL24h

ZESTAWIENIE ELEMENTÓW:

PLATEW P1,P2: 220x320mm

<p>jednostka projektowa:</p>	<p>PUZLE PRACOWNIA PROJEKTOWA ANNA DĄBROWSKA ul. Żukowskiego 9/21, 70-345 Szczecin tel. 604 25 88 29 091 8 511 289</p>
<p>branża:</p>	<p>KONSTRUKCJA</p>
<p>faza:</p>	<p>projekt budowlany</p>
<p>temat:</p>	<p>ROZBIÓRKA I ODBUDOWA BUDYNKU MAGAZYNOWEGO</p>
<p>lokalizacja inwestor</p>	<p>ZALESIE 1, 72-004 TANOWO, dz. nr 536/2, ob. Zalesiejednostka ewidencyjna Polica PGL Lasy Państwowe Nadleśnictwa Trzebież, Zalesie 1, 72-004 Tanowo</p>
<p>PROJEKT</p>	
<p>Projektował:</p>	<p>mgr inż. Przemysław Wujczyk ZAP/00539/PWOK/11</p>
<p>Sprawdził:</p>	<p>mgr inż. Adam Siarczewicz ZAP/01186/PMBK/15</p>
<p>Opracował:</p>	<p>mgr inż. Marcin Konieczny</p>
<p>Tytuł rysunku:</p>	<p>RZUT BEŁEK STROPOWYCH NA PŁATWACH</p>
<p>data: GRUDZIEŃ 2018 r.</p>	<p>skala: 1:100</p>